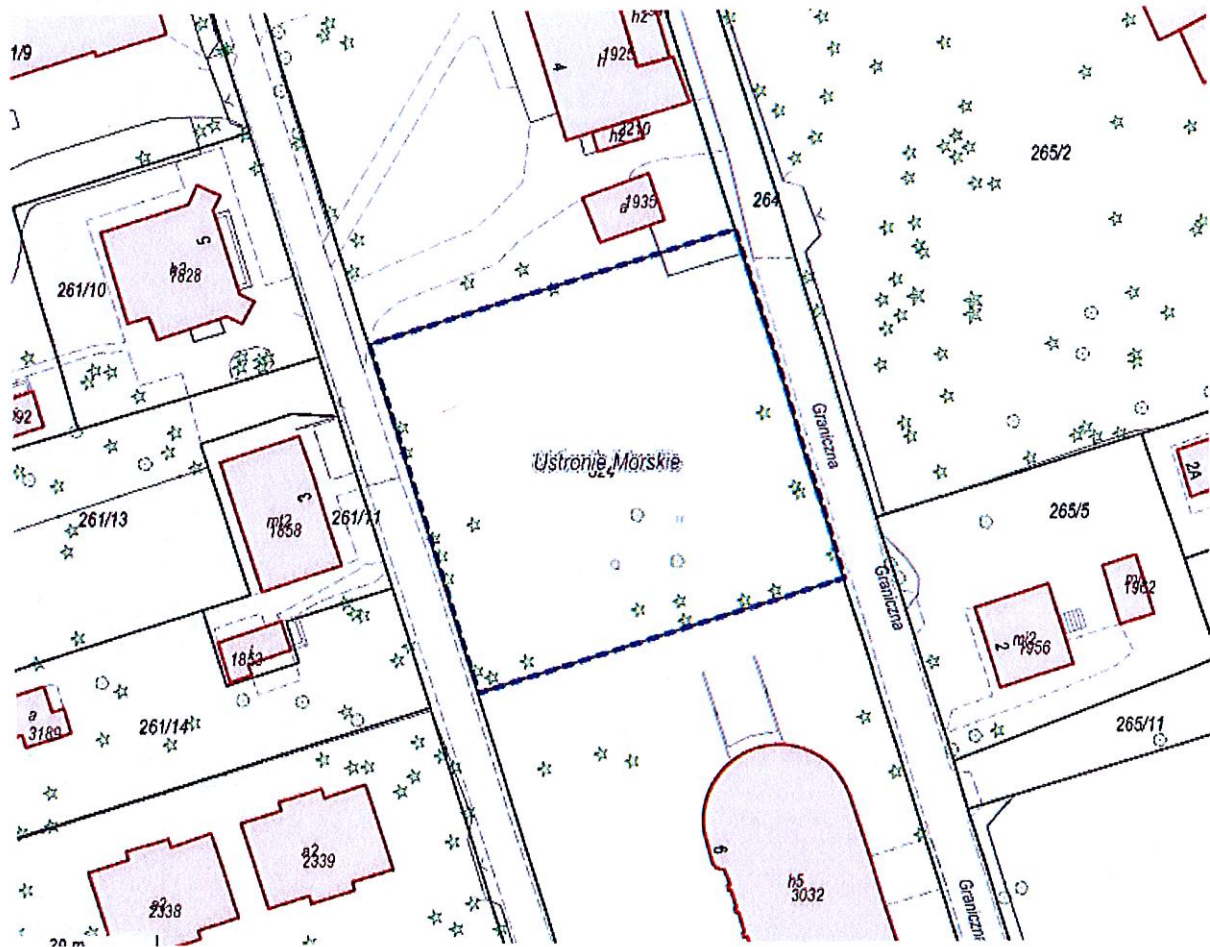
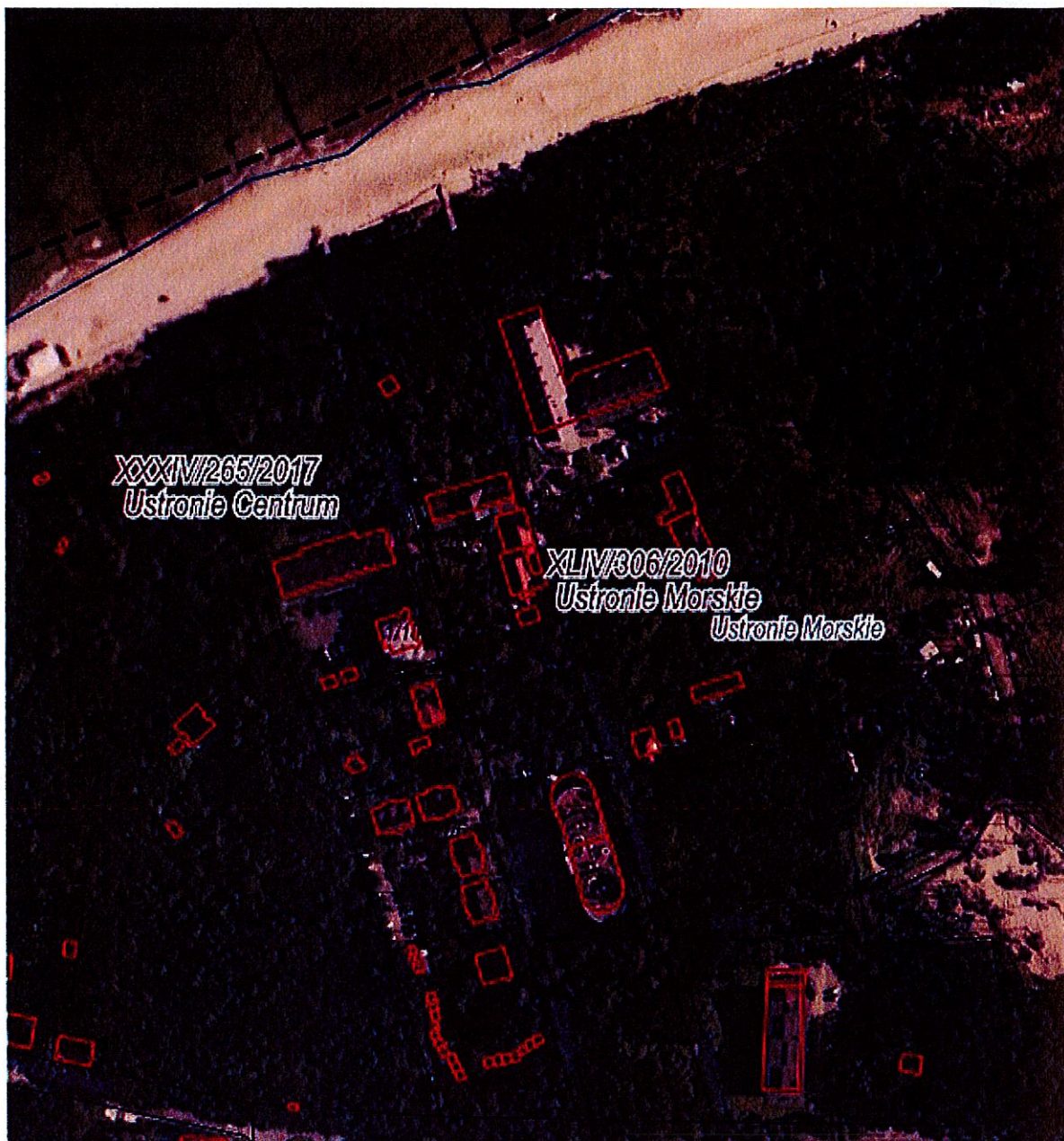


Sprawa Nr 1

**Sprzedż działki nie zabudowanej położonej w Ustroniu Morskim pomiędzy ulicą Spokojną i Graniczną.**



Gmina Ustronie Morskie jest właścicielem mienia komunalnego położonego w obrębie ewidencyjnym Ustronie Morskie przy ulicy Granicznej do ulicy Spokojnej oznaczonego jako działka ewidencyjna numer 824 o powierzchni ogólnej 0,1929 ha (w ewidencji gruntów grunt oznaczony został jako użytek LZr/RV – grunty zadrzewione i zakrzewione na użytku rolnym), KW Nr KO1L/00008612/4 .



Działka położona w niewielkiej odległości od morza pomiędzy dwiema drogami publicznymi tj. ulicą Spokojną i ulicą Graniczną ( w mpzp oznaczone symbolami 27KD(D) i 53 KD(D)). Szerokość obu działek drogowych oznaczonych numerami 262 i 264 wynosi 6m.

Dla terenu działki obowiązuje miejscowy plan zagospodarowania przestrzennego obrębu ewidencyjnego Ustronie Morskie i części obrębów Wieniotowo i Gwizd – część A, uchwalony uchwałą Nr XLIV/ 306 / 2010 Rady Gminy w Ustroniu Morskim z dn. 05 listopada 2010 r. ( Dz. Urz. Woj. Zachodniopomorskiego nr 135, poz. 2707 z dn. 30 grudnia 2010 r.) i stanowi część obszaru oznaczonego symbolem 42UT przeznaczonego pod zabudowę usług turystycznych z możliwością lokalizacji usług towarzyszących (usług gastronomii, handlu, sportu i rekreacji, rehabilitacyjnych, zdrowotnych i in.). Dla terenu obowiązują zasady zagospodarowania terenu : 1. Dla istniejącej zabudowy zezwala się na rozbiórkę, odbudowę, remont, rozbudowę, nadbudowę, przebudowę w rozumieniu właściwych przepisów budowlanych, z zastrzeżeniem §14 uchwały. 2. Na każdej z działek budowlanych zezwala się na lokalizację budynków usług turystycznych wraz z budynkami garażowymi, gospodarczymi i towarzyszącymi zabudowie usług turystycznych oraz obiektów małej architektury. 3. W granicach działki budowlanej zezwala się na lokalizację lokalu mieszkalnego w budynku usługowym. 4. Zabudowę usług turystycznych należy kształtować do wysokości 4 kondygnacji nadziemnych. 5. Maksymalny udział powierzchni zabudowy wszystkimi budynkami w stosunku do powierzchni działki budowlanej ustala się na poziomie 40%. 6. Minimalny udział powierzchni biologicznie czynnej w stosunku do powierzchni działki budowlanej ustala się na poziomie 30% 7. Budynki garażowe, gospodarcze i towarzyszące należy kształtować do wysokości 2 kondygnacji nadziemnych. 8. Zadaszenia budynków należy kształtować w formie dachów dwuspadowych i wielospadowych, o kącie nachylenia połaci dachowych do płaszczyzny przekroju poziomego budynku w przedziale 25°-45°, lub płaskich.

