



Regionalne Biuro
Gospodarki Przestrzennej
Województwa
Zachodniopomorskiego



AUDYT
KRAJOBRAZOWY
WOJEWÓDZTWA
ZACHODNIOPOMORSKIEGO



Audyt krajobrazowy województwa zachodniopomorskiego

KARTA CHARAKTERYSTYKI I OCENY KRAJOBRAZU

Nazwa krajobrazu: **Plaża i wydmy nadmorskie, Kołobrzeg - Darłówko**

Kod krajobrazu: **32-313.47-50**

Gmina: **Będzino, Darłowo, miasto Darłowo, miasto Kołobrzeg, Mielno, Ustronie Morskie**

Krajobraz priorytetowy: **TAK**



Fundusze
Europejskie
Program Regionalny



Rzeczpospolita
Polska



Pomorze
Zachodnie

Unia Europejska
Europejski Fundusz
Rozwoju Regionalnego



CHARAKTERYSTYKA I OCENA KRAJOBRAZU

KARTA CHARAKTERYSTYKI KRAJOBRAZU

Moduł I. Metryczka ogólna krajobrazu		
Kod krajobrazu	32-313.47-50	Krajobraz priorytetowy
Kod mezoregionu	313.47	TAK
Nazwa mezoregionu	Wybrzeże Koszalińskie	
Typ krajobrazu	4. Bezleśne: murawowe, piaszczyste i skalne	
Podtyp krajobrazu	4c. Bezleśne wydmy śródlądowe oraz wydmy i plaże nadmorskie	
Typ rzeźby terenu	A. Równinny	Położenie administracyjne
Typ krajobrazu naturalnego*	c	Będzino, Darłowo, miasto Darłowo, miasto Kołobrzeg, Mielno, Sianów, Ustronie Morskie
Kod podokręgu geobotanicznego**	A.1.2.a	
Nazwa podokręgu geobotanicznego**	Jezior Jamno i Bukowno	
Typ krajobrazu roślinności potencjalnej**	Nadmorski bór sosnowy	
Kod regionu historyczno-kulturowego***	I.A.3 (Ziemia Koszalińsko-Kamieńska)	Data opracowania zidentyfikowanego krajobrazu
Typ regionu historyczno-kulturowego	Brak danych	maj 2021

Opracowano na podstawie:

* Richling A., Ostaszewska K., 2005, Geografia fizyczna Polski. PWN, Warszawa (zmodyfikowane przez Solon)

** Matuszkiewicz J. M., 1993, Krajobrazy roślinne i regiony geobotaniczne Polski, Prace Geograficzne 158, IGiPZ PAN, Warszawa

*** Plit J., 2016, Krajobrazy kulturowe Polski i ich przemiany, Prace Geograficzne 253, IGiPZ PAN, Warszawa

Moduł II. Cechy analityczne				
Lp.	Cecha	Wskaźnik	Wartość	Informacje dodatkowe
Blok 1. Cechy charakterystyczne typologiczne				
1	A1	A1c	9,0	1130, 1150, 1230, 2110, 2120, 2130, 2180, 9130, 91T0
2	A1	A1d	49,41 %	-
3	A1	A1e	17,05 %	-
4	A2	A2a	89,0	-
5	A2	A2b	0,38 szt./km ²	-
6	A4	A4	63,46 km	-
7	A10	A10a	1,68	-
Blok 2. Cechy unikatowe				
-	-	-	-	-

Moduł III. Cechy syntetyczne	
Cecha	Wartość wskaźnika
Tradycja	1
Tożsamość*	-
Swojskość*	-
Funkcje podstawowe krajobrazu	9B - funkcja turystyczna, 3 - funkcja ochrony przyrody
Funkcje uzupełniające krajobrazu**	-

* Wypełnia się fakultatywnie na podstawie badań ankietowych

** Wypełnia się fakultatywnie

Moduł IV. Wyniki porównania z innymi krajobrazami			
Nr	Cecha	Wskaźnik	Porównanie ze wszystkimi krajobrazami tego samego podtypu w województwie
1	A1	A1c	2
2	A1	A1d	1
3	A1	A1e	1
4	A2	A2a	1
5	A2	A2b	0
6	A4	A4	2
7	A10	A10a	2

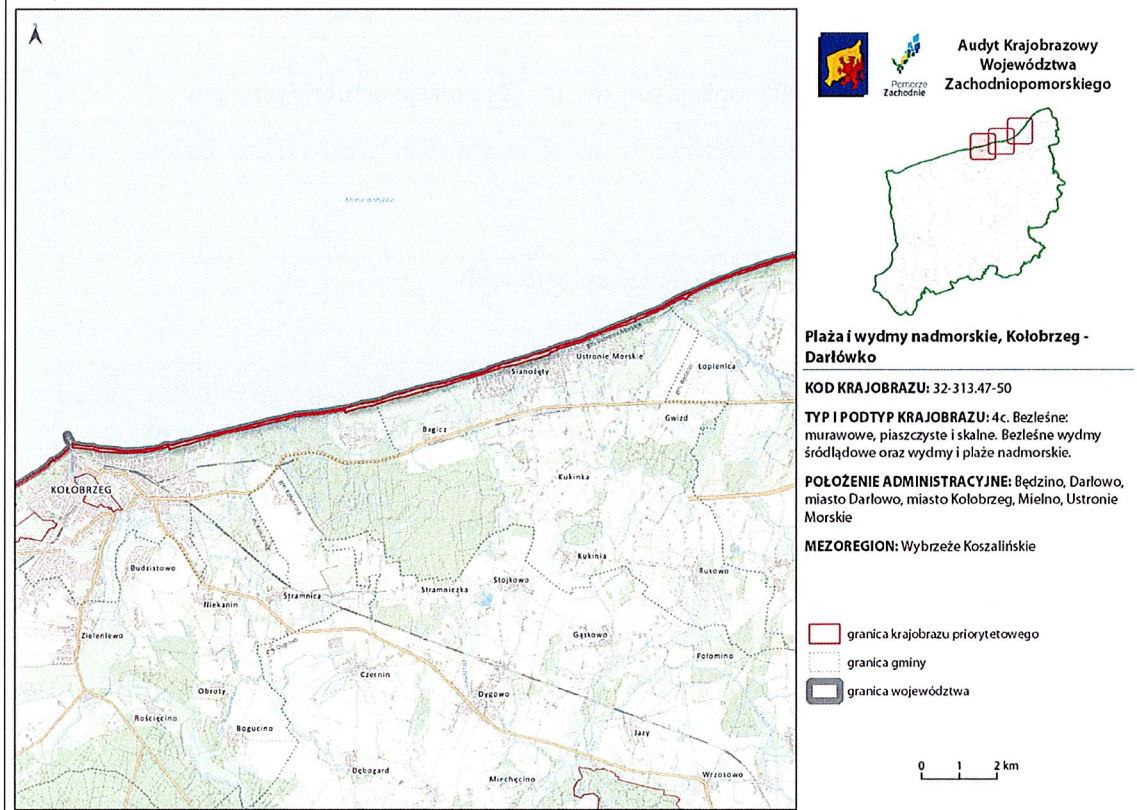
Moduł V. Dokumentacja fotograficzna i kartograficzna

Zdjęcie 1

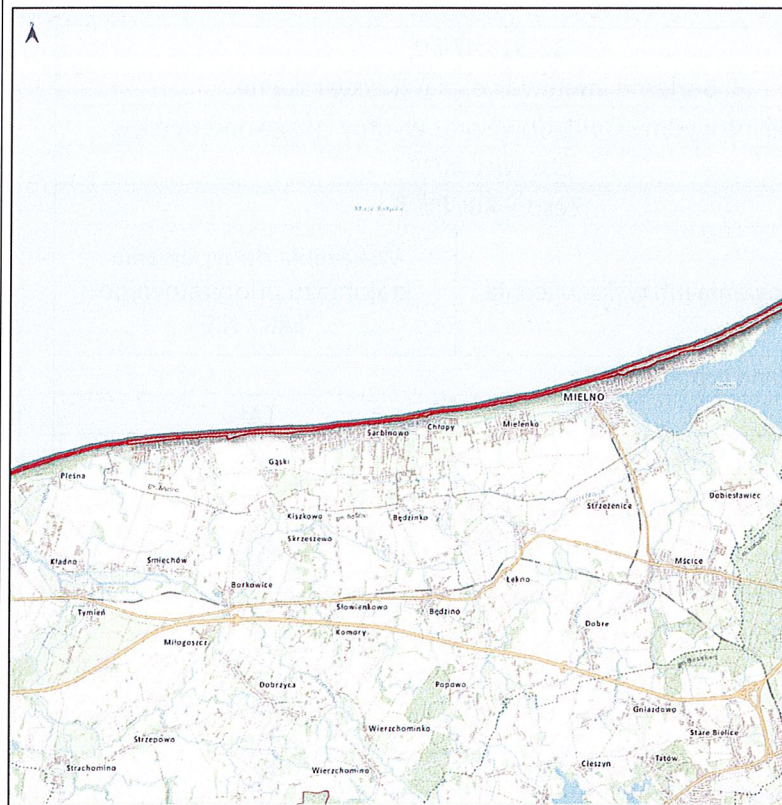


NAZWA OBIEKTU: Pas wybrzeża Bałtyku na wschód od Kołobrzegu
KOD KRAJOBRAZU: 32-313.47-50 AUTOR: Michał Czarniecki DATA: 01.05.2022 X: 708280.97 Y: 278938.66

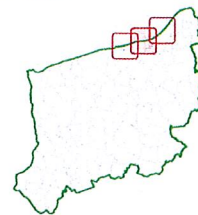
Mapa 1



Mapa 2



Audyt Krajobrazowy
Województwa
Zachodniopomorskiego



Plaża i wydmy nadmorskie, Kołobrzeg - Darłówko

KOD KRAJOBRAZU: 32-313.47-50

TYP I PODTYP KRAJOBRAZU: 4c. Bezleśne: murawowe, piaszczyste i skalne. Bezleśne wydmy śródlądowe oraz wydmy i plaże nadmorskie.

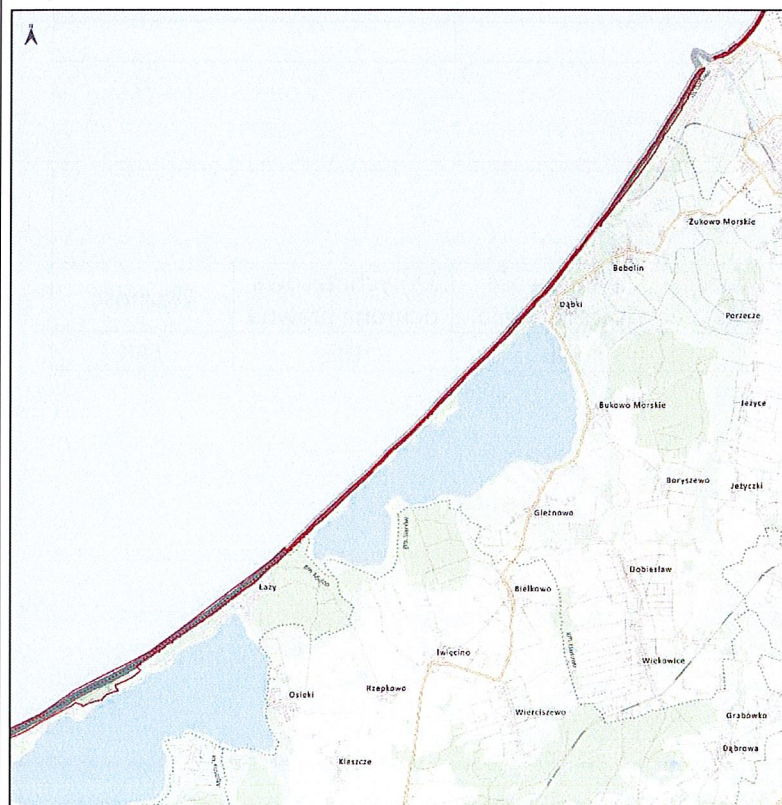
POŁOŻENIE ADMINISTRACYJNE: Będzino, Darłowo, miasto Darłowo, miasto Kołobrzeg, Mielno, Ustronie Morskie

MEZOREGION: Wybrzeże Koszalińskie

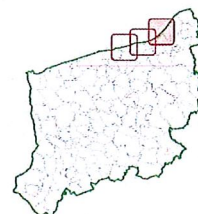
- granica krajobrazu priorytetowego
- granica gminy
- granica województwa

0 1 2 km

Mapa 3



Audyt Krajobrazowy
Województwa
Zachodniopomorskiego



Plaża i wydmy nadmorskie, Kołobrzeg - Darłówko

KOD KRAJOBRAZU: 32-313.47-50

TYP I PODTYP KRAJOBRAZU: 4c. Bezleśne: murawowe, piaszczyste i skalne. Bezleśne wydmy śródlądowe oraz wydmy i plaże nadmorskie.

POŁOŻENIE ADMINISTRACYJNE: Będzino, Darłowo, miasto Darłowo, miasto Kołobrzeg, Mielno, Ustronie Morskie, Sianów

MEZOREGION: Wybrzeże Koszalińskie

- granica krajobrazu priorytetowego
- granica gminy
- granica województwa

1 2 km

KARTA OCENY KRAJOBRAZU

Kod krajobrazu	32-313.47-50	
Typ krajobrazu	4. Bezleśne: murawowe, piaszczyste i skalne	
Podtyp krajobrazu	4c. Bezleśne wydmy śródlądowe oraz wydmy i plaże nadmorskie	
Data oceny	czerwiec 2021	
Autorzy oceny	Zespół RBGPWZ	
	Stan zachowania lub wykształcenia	Wskazania do typowania krajobrazu priorytetowego TAK / NIE
Cechy analityczne – charakterystyczne typologicznie		
A1c	I	TAK
A1d	II	NIE
A1e	I	TAK
A2a	I	TAK
A2b	II	NIE
A4	I	TAK
A10a	I	TAK
Cechy analityczne – unikatowe		
-	-	-
Cechy syntetyczne		
Tradycja	I	TAK
Tożsamość*	-	-
Swojskość*	-	-

Sposób wskazania krajobrazów priorytetowych

Spełnione kryteria	Reprezentatywność występowania	Unikatowość występowania	Dotychczasowa ochrona prawna	Ważność
		NIE	NIE	NIE

Walory krajobrazowe ogólnie – ocena opisowa
(wypełnia się obligatoryjnie jedynie dla krajobrazów priorytetowych)

Walory przyrodnicze	<p>Od Kołobrzegu do Mielna krajobraz rozciąga się na wysoczyźnie moreny płaskiej, natomiast od Mielna do Darłówka są to wydmy nadmorskie i formy deflacyjne. Niemal na całej długości krajobrazu występują siedliska przyrodnicze: nadmorskie wydmy szare (2130), występujące głównie w pobliżu Darłówka - nadmorskie wydmy białe i Inicjalne stadia nadmorskich wydm białych, w pobliżu miejscowości Unieście i Sianożęty - lasy mieszane i bory na wydmach nadmorskich oraz żyzna buczyna, rozciągający się pomiędzy miejscowościami Łasin Koszaliński - Sarbinowo - pas klifów na wybrzeżu Bałtyku. Krajobraz w całości znajduje się w granicach obszaru chronionego krajobrazu „Koszaliński Pas Nadmorski”. Około 50% krajobrazu pokrywają dwa obszary specjalnej ochrony siedlisk Natura 2000: „Trzebiatowsko-Kołobrzski Pas Nadmorski” - PLH320017 znajdujący się pomiędzy Kołobrzegiem a Gąskami i „Jezioro Bukowo” - PLH320041 pomiędzy Mielnem a Darłówkiem. W krajobrazie występują również niewielkie obszary lasów chronionych. Krajobraz znajduje się w granicach proponowanego do utworzenia zespołu przyrodniczo-krajobrazowego „Jezioro Jamno” i „Nadmorski Pas Sarbinowo – Mielno”. Obszar jest miejscem bytowania chronionych gatunków ptaków takich jak: dzwonec, czeczotka, mewa śmieszka, brzegówka, wąsatka, czapla siwa, ogorzałka, kaniuk, nurogęś, trzmielojad, sieweczka obrożna. Chronione gatunki roślin to m.in.: gruszyca średnia, bażyna czarna, kruszczyk rdzawoczerwony, kruszczyk szerokolistny, mikołajek nadmorski, rokitnik zwyczajny, solanka kolczysta, wiciokrzew pomorski, wilżyna ciernista. Przez obszar przebiega ponadregionalny korytarz powietrzny sezonowych migracji ptaków oraz częściowo regionalny korytarz ekologiczny.</p>
Walory kulturowe	<p>Obszar wyznaczony wzdłuż nabrzeża morza Bałtyckiego, od Darłówka do Kołobrzegu, obejmujący piaszczyste plaże z wyznaczonymi kąpieliskami w pobliżu miejscowości turystycznych. Na terenie Darłówka znajduje się kładka przyrodnicza, oparta na palach konstrukcja przebiega ponad wydmami, stanowi lokalną atrakcję turystyczną. W pobliżu ujścia do Bałtyku strugi Martwa Woda znajduje się Lotnisko Wojskowe Darłowo oraz 44 "Kaszubsko-Darłowska" Baza Lotnictwa Morskiego. W miejscowości Łazy objętej obszarem krajobrazu znajduje się budynek mieszkalny z początku XX w., wpisany do Wojewódzkiej Ewidencji Zabytków, dawniej na terenie ośrodka wypoczynkowego Straży Granicznej obecnie w rękach prywatnych. W dzielnicy Mielna - Unieściu znajduje się dawna hala wodnopłatów wzniesiona w latach 30-tych XX w. wpisana wraz z teren przyległym do rejestru zabytków. W Mielnie tuż przy plaży znajduje się promenada Przyjaźni. Przez wyznaczony teren w miejscowości Mielno przebiega międzynarodowy szlak rowerowy Eurovelo 10 i 13. W miejscowości Gąski tuż przy granicy wyznaczonego obszaru znajduje się latarnia morska Gąski wpisana do rejestru zabytków wraz z przyległymi budynkami. Promenady nadmorskie znajdują się również w Sarbinowie, Ustroniu Morskim oraz Kołobrzegu. Na terenie miasta Kołobrzeg, na skraju wyznaczonego obszaru znajduje się szaniec kamienny - element fortyfikacji miejskich z początku XIX w. wpisany do rejestru zabytków.</p>

Fizjonomia krajobrazu	Obszar plaż wybrzeża bałtyckiego przebiegający od Kołobrzegu poprzez Ustronie Morskie, Sarbinowo, Mielno, Unieście, Łazy, Dąbki, do Darłówka. Krajobraz leżący pomiędzy Morzem Bałtyckim a jeziorami Jamno i Bukowo. Między jeziorem Jamno a morzem krajobraz przecina Kanał Jamneński. Między jeziorem Bukowo a morzem krajobraz przecina Kanał Szczuczy. Pomiędzy miejscowościami Unieście i Łazy krajobraz rozszerza się obejmując całą szerokość mierzei pomiędzy jeziorem Jammno a morzem.
Walory akustyczne, zapachowe i sanitarne**	-
Dynamika krajobrazu (ocena zmian, jakie zaszły w okresie od przeprowadzenia poprzedniego audytu krajobrazowego) – ocena opisowa***	

* Wypełnia się fakultatywnie na podstawie badań ankietowych

** Wypełnia się fakultatywnie

*** Wypełnia się fakultatywnie w ramach drugiego i następnego audytu krajobrazowego